

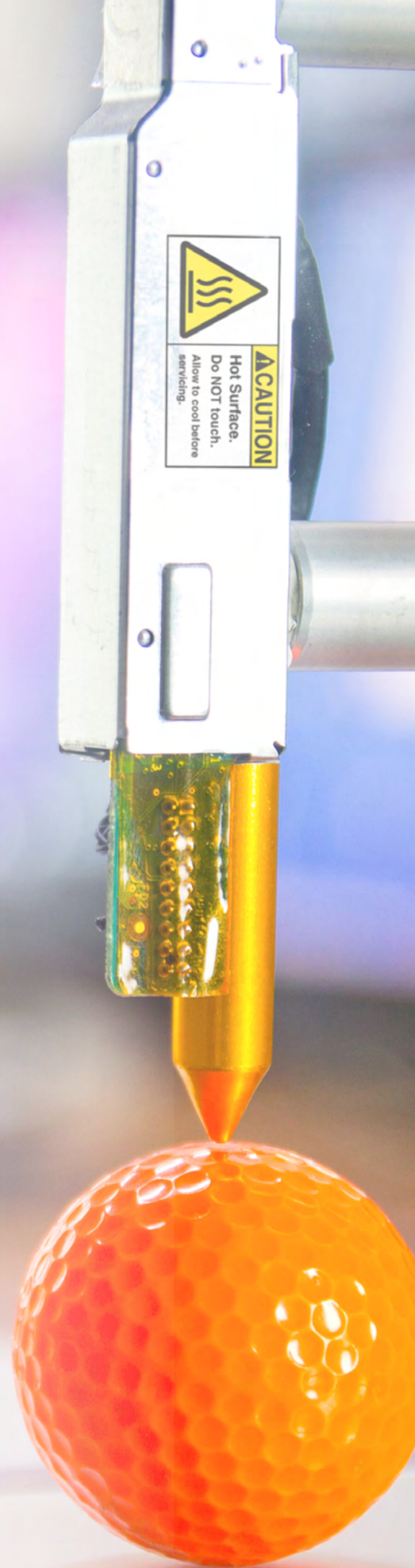


# Ar-Ge ve Tasarım Faaliyetlerine Yönelik Hizmetlerimiz

**Vergi Hizmetleri**

KPMG Türkiye

[kpmg.com.tr](http://kpmg.com.tr)  
[kpmgvergi.com](http://kpmgvergi.com)



Rekabetin giderek arttığı günümüzde, Ar-Ge ve inovasyon altında yapılan yatırımların ülke ekonomilerinin büyümesinde doğrudan etkili olduğu kabul edilmektedir.

Türkiye’de de bu kapsamda Araştırma Geliştirme (Ar-Ge) ve yenilik faaliyetlerinin GSYİH içerisindeki payının yüzde 1’den yüzde 3’e çıkarılması hedeflenmektedir. Bu doğrultuda Ar-Ge ve yenilik harcamalarının artırılması hedeflenmekte olup vergisel teşvik ve destek mekanizmaları ile özel sektör kuruluşları desteklenmektedir.

5746 sayılı Ar-Ge ve Tasarım Faaliyetlerinin Desteklenmesi Hakkında Kanun ve 4691 sayılı Teknoloji Geliştirme Bölgeleri Kanunu ile işletmelere önemli vergisel avantajlar sağlanmaktadır. Ar-Ge, yenilik ve tasarım faaliyetleri aynı zamanda TÜBİTAK, KOSGEB, Türkiye Teknoloji Geliştirme Vakfı ve Bilim, Sanayi ve Teknoloji Bakanlığı gibi kuruluşların destek programları kapsamında fırsatlar sunulmaktadır.

**Ar-Ge ve Devlet Teşvikleri alanında uzman ekibimiz, uzun yıllar kamu kurumlarında edindiği geniş tecrübe ve özel sektör uzmanlığı ile bu süreçleri en etkin şekilde yönetmenizi sağlar.**



## Ar-Ge faaliyetleri için sağlanan devlet teşvikleri nelerdir?

1

### Ar-Ge ve Tasarım Merkezlerine Sağlanan Destek ve Teşvikler

“5746 Sayılı Araştırma, Geliştirme ve Tasarım Faaliyetlerinin Desteklenmesi Hakkında Kanun” kapsamında Ar-Ge ve Tasarım Merkezi Belgesine sahip şirketlere sağlanan destek ve teşvik unsurlarına aşağıda yer verilmektedir:

- %100 Ar-Ge indirimi
- Gelir vergisi stopajı teşviki
- Sigorta primi işveren hissesi desteği
- Damga vergisi istisnası
- Gümrük Vergisi İstisnası

2

### Teknoloji Geliştirme Bölgelerinde Faaliyet Gösteren Şirketlere Sağlanan Destek ve Teşvikler

“4691 sayılı Teknoloji Geliştirme Bölgeleri Kanun”u kapsamında şirketlere sağlanan destek ve teşvik unsurlarına aşağıda yer verilmektedir:

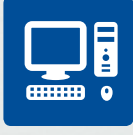
- Kurumlar vergisi istisnası
- Gelir vergisi istisnası
- Sigorta primi işveren hissesi desteği
- Damga vergisi istisnası
- KDV istisnası

3

### Proje Bazlı Destekler

Kamu kurumları ile kanunla kurulan vakıflar tarafından desteklenen Ar-Ge ve yenilik projelerinde gerçekleştirilen harcamalara destek sağlayan kurumlara aşağıda yer verilmektedir:

- TÜBİTAK-TEYDEB (1501, 1505, 1507, 1509, 1511 Destek Programları)
- Santez (Bilim, Sanayi ve Teknoloji Bakanlığı)
- KOSGEB (Teknoloji Ar-Ge Destekleri)



## Ar-Ge ve Tasarım Merkezleri

“5746 Sayılı Araştırma ve Geliştirme Faaliyetlerinin Desteklenmesi Hakkında Kanun” kapsamında kurulması planlanan Ar-Ge/Tasarım merkezlerine yönelik olarak; Ar-Ge/Tasarım merkezi belgesi alımına ilişkin başvuru aşamasında ve/ya Ar-Ge/Tasarım merkezi belgesinin alımı akabinde verdiğimiz hizmetleri aşağıdaki gibi sıralayabiliriz:

- **Ar-Ge/Tasarım Merkezi Başvuru Süreci**

Ar-Ge Merkezi belgesine sahip olabilmek için yapılacak başvuru aşamasında gereken desteğin sağlanması, teslim edilecek başvuru dosyasının hazırlanmasına yardımcı olunması

- **Periyodik Denetimler**

Ar-Ge/Tasarım Merkezi faaliyetlerine yönelik ilgili departmanlarla birlikte çalışarak her departmanın işlemlerinin Ar-Ge mevzuatına uygunluğunun periyodik olarak denetlenmesi

- **Düzenli Danışmanlık Hizmetleri**

Ar-Ge, yenilik ve tasarım projelerinin ilgili teşviklerden maksimum ölçüde yararlandırılması ve proje raporları ile faaliyet raporlarının oluşturulması aşamasında destek sağlanması.



## Teknoloji Geliştirme Bölgeleri (TGB)

Teknoloji Geliştirme Bölgelerinde faaliyette bulunan şirketlerde gerçekleştirilen denetim ve danışmanlık konularımız

- Yönetici şirkete sunulacak başvuru dosyasının hazırlanması
- Faaliyete geçildikten sonra her üç ayda bir yönetici şirkete sunulması gereken dönemsel faaliyet izleme raporlarının (FİR) hazırlanmasına destek verilmesi
- Ar-Ge ve yazılım faaliyetlerinde çalışacak personelin giriş-çıkış kontrollerinin yapılması
- Yönetici şirketin izin ve onaylarına yönelik uyarıların yapılması,
- Ar-Ge ve yazılım faaliyetleri kapsamında çalışan personelin ücretlerine sağlanan destek ve teşviklere yönelik (gelir vergisi istisnası, sigorta primi işveren hissesi desteği ve damga vergisi istisnası) danışmanlık verilmesi
- Kurumlar vergisi istisnası, KDV istisnası uygulamaları hakkında denetim ve danışmanlık hizmeti verilmesi
- TGB’de yürütülecek projelere ilişkin finansal kayıtların ve hesap planının oluşturulması sırasında destek verilmesi,
- TGB’de yürütülecek projelere ilişkin proje maliyetlerinin yasal kayıtlarda proje bazlı takip edilmesinde ve alınacak raporlara baz oluşturacak sistemin kurulması aşamasında destek verilmesi





# Proje Bazlı Destekler

## 1. TÜBİTAK-TEYDEB

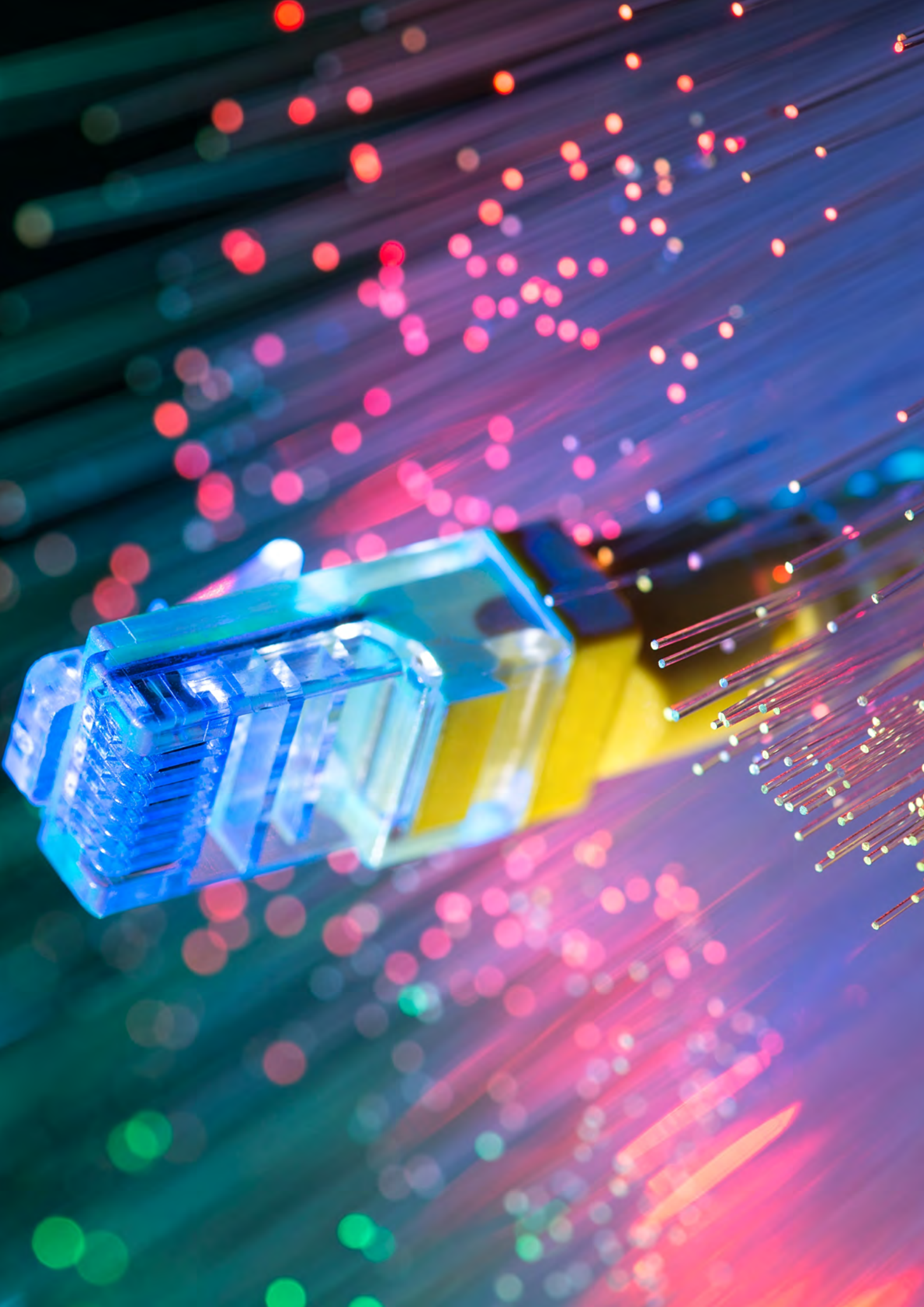
- Başvurusu yapılması istenilen projenin konusu, projede yer alan yenilik ve Ar-Ge bileşenleri incelenerek projeye en uygun başvuru programının ortaya çıkarılması,
- TÜBİTAK destek programları başvuru işlemlerinin elektronik ortam (PRODİS) üzerinden gerçekleştirilmesinin yapılması,
- TÜBİTAK ilgili dairelerde proje değerlendirilirken sürecin takip edilmesi ve gerekli taraflarla iletişim kurulması,
- TÜBİTAK tarafından desteklenmesine karar verilen proje için hazırlanması gereken Mali Rapor ve Teknik Raporun (Projenin son dönemi için Proje Sonuç Raporu) düzenlenmesinde destek verilmesi,
- Proje için her altı ay bir hazırlanması gereken yeminli mali müşavirlik raporunun yazımı.

## 2. KOSGEB

- Şirketin KOSGEB veritabanına kayıt yaptırması hususunda gerekli desteğin sağlanması,
- Ar-Ge ve İnovasyon Programı Proje Başvuru dosyasının hazırlanmasında Şirketinize destek verilmesi,
- Proje başvurusunun ön değerlendirme sürecinin takip edilmesi, proje ve eklerinde bir eksiklik bulunması halinde istenen değişikliklerin yerine getirilmesi,
- Projenin ön değerlendirmeyi geçmesi halinde, projenin Kurul tarafından değerlendirilme sürecinin takip edilmesi,
- Proje uygulama süreçlerinin takibinin sağlanması ve gerekli revizyonların gerçekleştirilmesi sürecinde ve KOSGEB tarafından istenen mali ve teknik bilgi/belgelerin hazırlanmasında destek verilmesi.

## 3. SAN-TEZ

- Şirketler tarafından yürütülmesi planlanan faaliyetlerin SAN-TEZ programına uygunluğunun değerlendirilmesi,
- SAN-TEZ kapsamında proje sorumlusu öğretim üyesinin belirlenmesinde destek verilmesi,
- Proje başvuru dosyasının öğretim üyesi ile birlikte hazırlanması sürecinde destek verilmesi,
- Proje başvuru sürecinde bütçe dağılımının maksimum desteklerden yararlanılacak biçimde yapılandırılması,
- Proje değerlendirme sürecinde dosyanın ve süreçlerin takibinin yapılması,
- Projenin destek kapsamında kabul edilmesi akabinde Bilim, Sanayi ve Teknoloji Bakanlığı tarafından talep edilen bilgi ve belgelerin sağlanmasında destek verilmesi.





## İletişim:



**Timur Çakmak, YMM**  
Vergi Bölüm Başkanı,  
Şirket Ortağı  
E : tcakmak@kpmg.com



**Şaban Atuçuran YMM**  
Vergi, Direktör  
E : satucuran@kpmg.com

### Detaylı bilgi için:

KPMG Türkiye  
Clients & Markets  
markets@kpmg.com

### İstanbul

İş Kuleleri Kule 3 Kat 2-9  
34330 Levent İstanbul  
T: +90 212 316 6000

### Ankara

The Paragon İş Merkezi Kızılırmak Mah. Ufuk  
Üniversitesi Cad. 1445 Sok. No:2 Kat:13  
Çukurambar 06550 Ankara  
T: +90 312 491 7231

### İzmir

Folkart Towers Adalet Mah. Manas Bulvarı  
No:39 B Kule Kat: 35  
Bayraklı 35530 İzmir  
T : +90 232 464 2045

### Bursa

İnallar Cadde Plaza, Balat  
Mah. Mudanya Yolu  
Sanayi Cad. No:435 Kat:  
5 D: 19-20 Nilüfer 16225  
Bursa T: +90 224 414 05  
00

[kpmg.com.tr](http://kpmg.com.tr)

[kpmgvergi.com](http://kpmgvergi.com)



Bu dokümanda yer alan bilgiler genel içeriklidir ve herhangi bir gerçek veya tüzel kişinin özel durumuna hitap etmemektedir. Doğru ve zamanında bilgi sağlamak için çalışmamıza rağmen, bilginin alındığı tarihte doğru olduğu veya gelecekte olmaya devam edeceği garantisizdir. Hiç kimse özel durumuna uygun bir uzman görüşü almaksızın, bu dokümanda yer alan bilgilere dayanarak hareket etmemelidir. KPMG adı ve KPMG logosu, bağımsızlık şirketlerinden oluşan KPMG küresel organizasyonun lisansı altında tescilli ticari markalardır. KPMG International Limited ve ilişkili kuruluşları müşterilere herhangi bir hizmet sunmamaktadır.

© 2022 Yeminli Mali Müşavirlik A.Ş., şirket üyelerinin sorumluluğu sundukları garantiyle sınırlı özel bir İngiliz şirketi olan KPMG International Limited ile ilişkili bağımsız şirketlerden oluşan KPMG küresel organizasyonuna üye bir Türk şirkettir. Tüm hakları saklıdır.